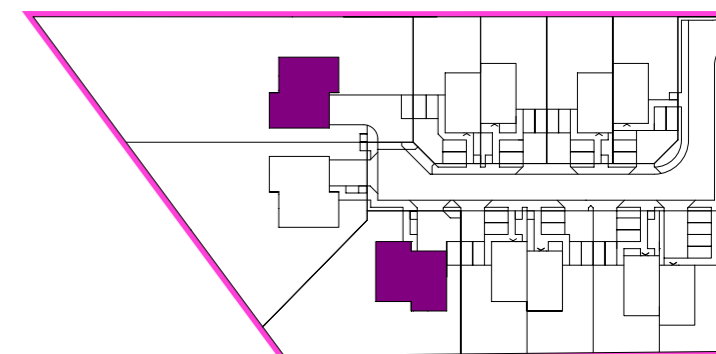
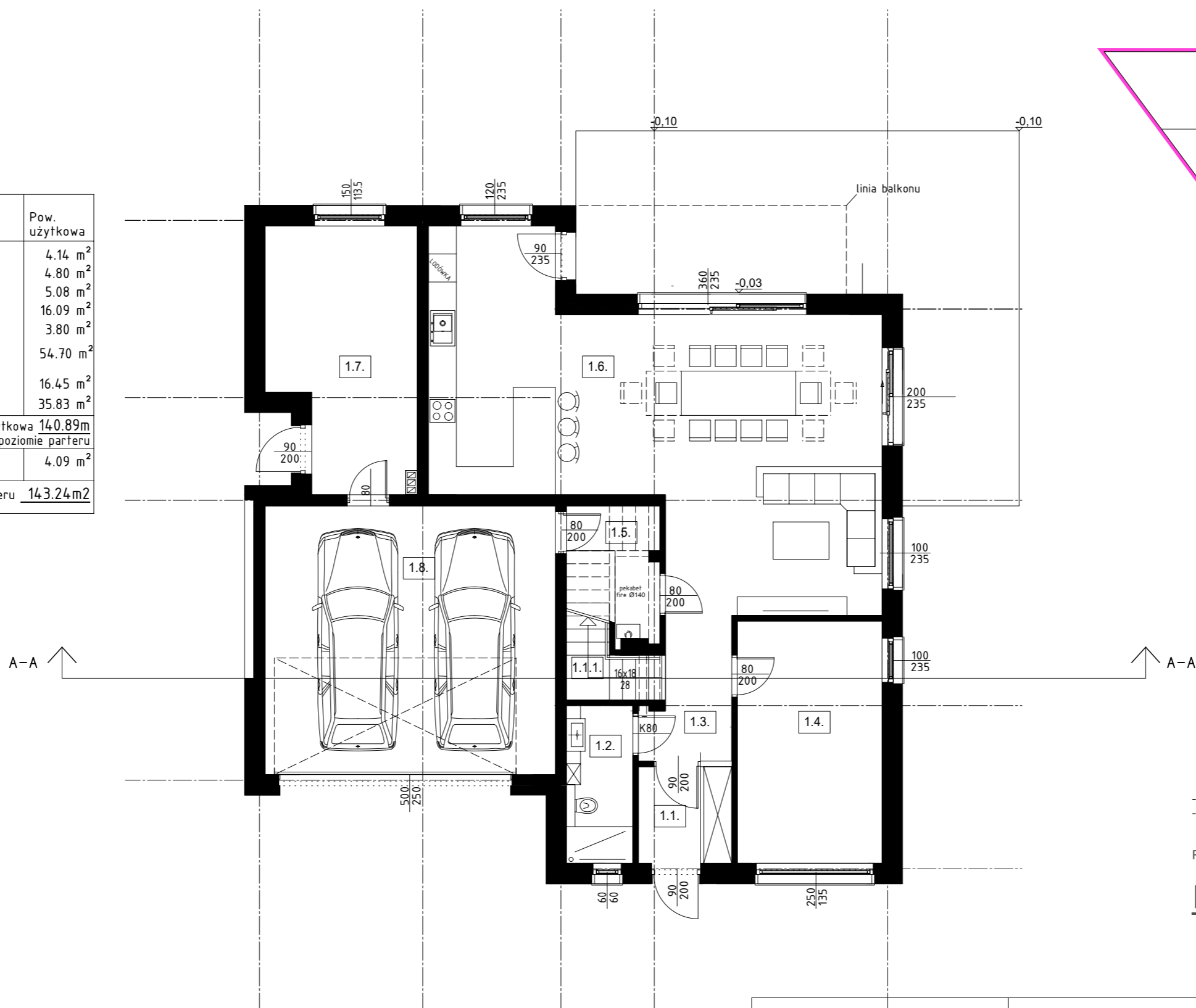


Nr pom.	Nazwa pomieszczenia	Rodzaj posadzki	Pow. użytkowa
1.1.	WIATROŁAP	gres	4.14 m ²
1.2.	ŁAZIENKA	gres	4.80 m ²
1.3.	PRZEDPOKÓJ	gres	5.08 m ²
1.4.	POKÓJ GOŚCINNY	gres	16.09 m ²
1.5.	POM. TECHNICZNE	parkiet	3.80 m ²
1.6.	POKÓJ DZIENNY + ANEKS KUCHENNY	parkiet	54.70 m ²
1.7.	POM. GOSPODARCZE	gres	16.45 m ²
1.8.	GARAŻ	gres	35.83 m ²
Razem powierzchnia użytkowa lokalu zlokalizowanego w poziomie parteru			140.89m ²
1.1.1.	WIATROŁAP / KLATKA	gres	4.09 m ²
Razem powierzchnia użytkowa parteru			143.24m ²



- Powierzchnia zabudowy budynku wolnostojącego 177,7m²
- Powierzchnia użytkowa części mieszkalnej:
parter 91m²
piętro 72m²
RAZEM 163m²

Razem p.u. 214m²

RZUT PARTERU skala 1:100
TYP-3
(jednorodzinny wolnostojący 28R,280)

