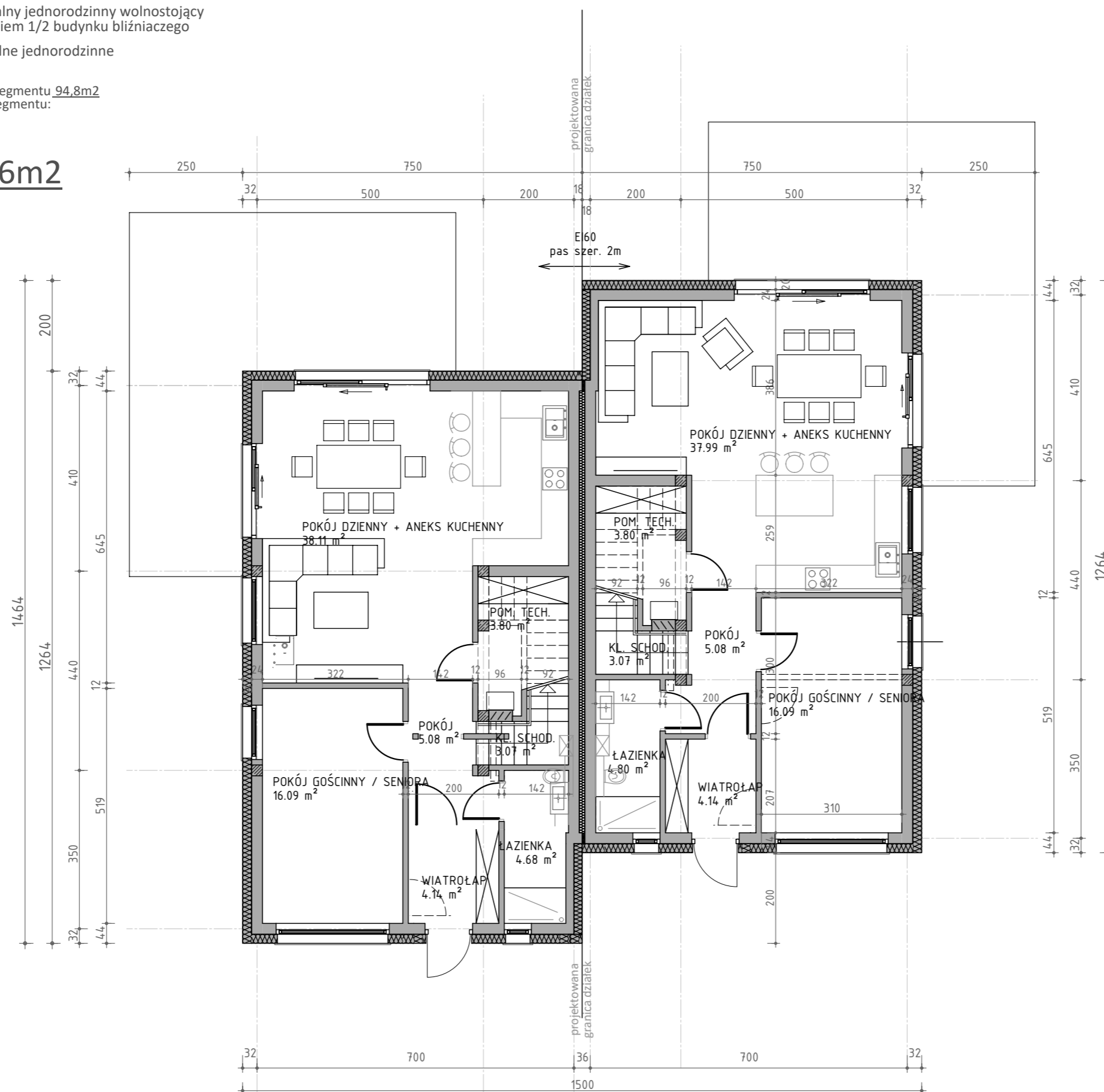


- projektowany budynek mieszkalny jednorodzinny wolnostojący
wg typ budynku jest powtórzeniem 1/2 budynku bliźniaczego

- projektowane budynki mieszkalne jednorodzinne
zabudowy bliźniaczej

- Powierzchnia zabudowy jednego segmentu 94,8m²
- Powierzchnia użytkowa jednego segmentu:
parter 74m²
piętro 72m²

Razem p.u. 146m²



KONCEPCJA PZT WERSJA 5A.2
RZUT PARTEU

W-8

skala 1:100

- Powierzchnia zabudowy jednego segmentu 94,8m²
- Powierzchnia użytkowa jednego segmentu:
parter 74m²
piętro 72m²

Razem p.u. 146m²

Budowla osiedla mieszkalnego, składającego się z jedenastu budynków jednorodzinnych
- osiem w zabudowie bliźniaczej i trzech w zabudowie wolnostojącej
Płock ul. Kutnowska dz. nr ewid. 1774 Id. 146201_1.0014.1774
(dawna numeracja działki: 227/3, 227/4, 227/5, 227/6, 227/7, 227/8, 227/9, 227/10)

KONCEPCJA PZT WERSJA 5A.2
RZUT PARTEU
W-8

jts
ARCHITEKT